

Größe: 36/38 (40/42)



Material: 400 g (400 g) **Gib mehr Grün**

Fb 2235 „6 KARAT“ (80% Schurwolle – extrafein, 20% Seide, LL = 600 m/100g), Stricknadeln Nr 2 und Nr 2,5.

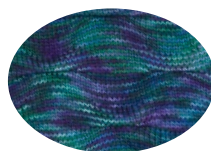
Glatt rechts: Hin-R rechte M, Rück-R linke M str.

Rippenmuster: 1 M rechts, 1 M links im Wechsel str, in den Rück-R die M str wie sie erscheinen.

Grundmuster A: siehe Strickschrift A. M-Zahl teilbar durch 24 + 17 M. Die Hin-R von rechts nach links lesen, die gezeichneten Rück-R von links nach rechts lesen, in den nichtgezeichneten Rück-R die M str wie sie erscheinen. Mit den 4 M vor dem MS beginnen, die 24 M des MS stets wdh, enden mit den 13 M nach dem MS. In der Höhe die 1. – 40. R stets wdh.

Grundmuster B: siehe Strickschrift B. M-Zahl teilbar durch 6 + 6 + 2 Rand-M. Die Hin-R von rechts nach links lesen, die gezeichneten Rück-R von links nach rechts lesen, in den nichtgezeichneten Rück-R die M str wie sie erscheinen. Mit den 6 M vor dem MS beginnen, die 6 M des MS stets wdh, enden mit den 2 M nach dem MS. In der Höhe die 1. – 6. R stets wdh.

Grundmuster A



Grundmuster B



Maschenprobe:

Im Grundmuster A mit Nd Nr 2,5: 30 M und 50 R = 10 x 10 cm

Im Grundmuster B mit Nd Nr 2,5: 34 M und 40 R (leicht gedehnt gemessen) = 10 x 10 cm

Maschenrechner x 3,0 bzw 3,4

Reihenrechner x 5,0 bzw 4,0

Rückenteil:

1. 139 (163) M mit den Nd Nr 2,5 anschlagen und 2,5 cm glatt rechts str.

2. Dann für die untere Blende am linken Rand 13 M neu anschlagen und in folgender Einteilung weiterstr: Rand-M, 137 (161) M glatt rechts, 13 M Rippenmuster, Rand-M = 152 (176) M.

Nach 2,5 cm mit dem Grundmuster A beginnen und in folgender Einteilung weiterstr: Rand-M, 137 (161) M im Grundmuster A, dabei den MS 5x (6x) pro R arb, 13 M Rippenmuster, Rand-M.

Nach 75 (80) cm ab Abschlag alle M abk.

Vorderteil:

Wie das Rückenteil str, jedoch die untere Blende am rechten Rand arb, dafür nach 2,5 cm ab Anschlag 13 M am rechten Rand neu anschlagen.

Ärmel:

3. 62 (74) M mit den Nd Nr 2,5 anschlagen und die 1. Rück-R links str. Dann im Grundmuster B weiterstr, dabei den MS 9x (11x) pro R arb. Nach 25 cm ab Anschlag alle M locker abk.

Den 2. Ärmel genauso arb.

Fertigstellung:

Alle Teile spannen und unter feuchten Tüchern trocknen lassen.

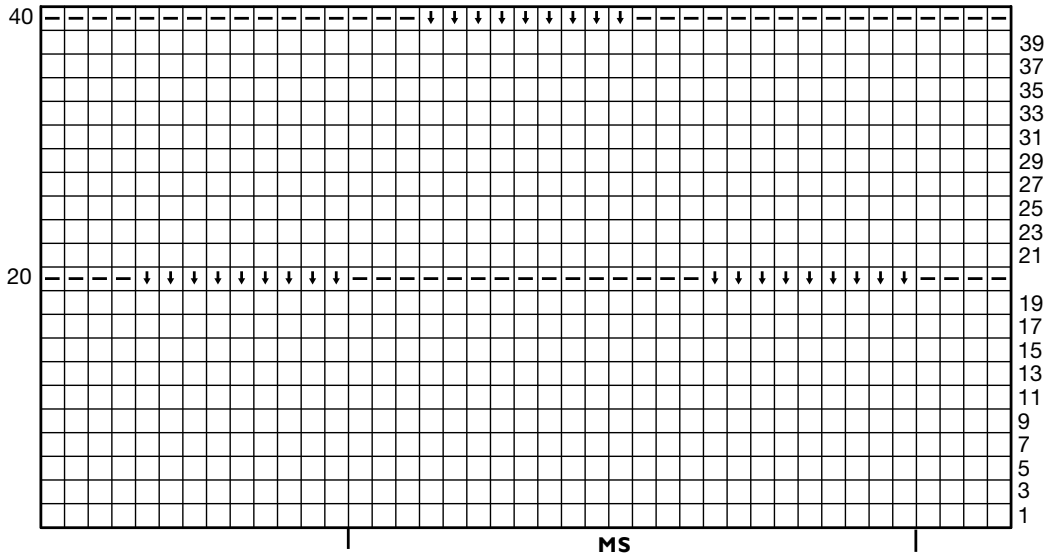
Die untere Blende am Anschlagsrand bei Vorder- und Rückenteil jeweils 2,5 cm nach innen legen und festnähen. Die Abkettränder des Vorder- und Rückenteils zus-nähen. Die obere Naht bis auf 25 cm für den Halsausschnitt am rechten Rand auch zus-nähen.

Mit den Nd Nr 2 für die Blende am Halsausschnitttrand 16 M anschlagen und 50 cm im Rippenmuster str, dann alle M abk.

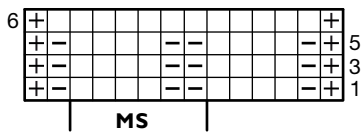
Die Blende rechts auf rechts entlang des Halsausschnitttrandes legen und festnähen, dann die Blende nach innen klappen und die 2. Längsseite der Blende auf der Innenseite auch festnähen. Die Blende ist von außen nicht zu sehen.

Die Ärmelnähte schließen und die Ärmel nach Schnitt einsetzen.

Strickschrift A

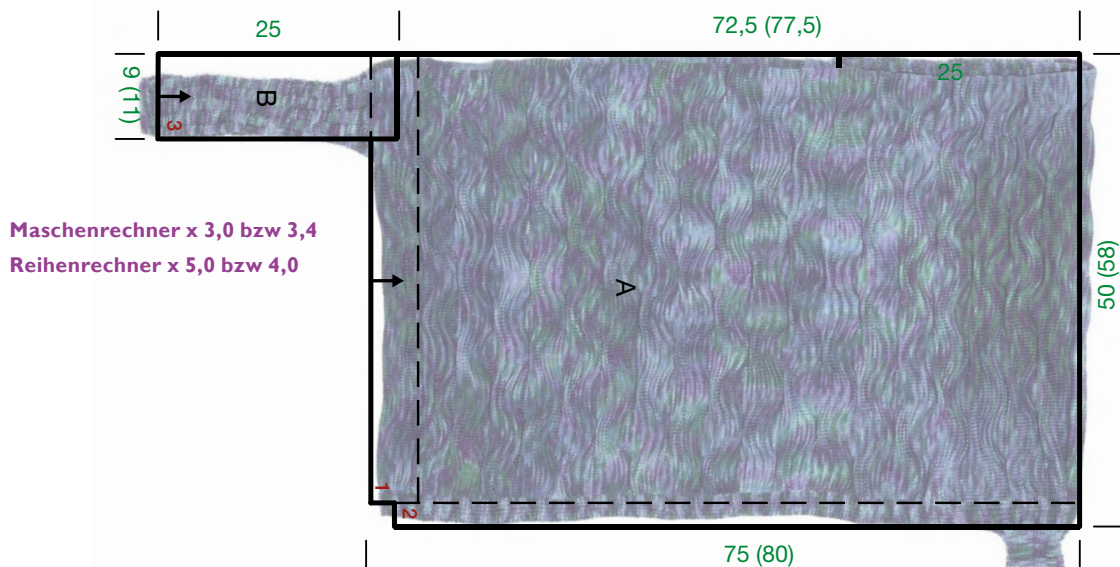


Strickschrift B



Zeichenerklärung:

- ⊕ = 1 Rand-M
- = 1 rechte M
- ⊖ = 1 linke M
- ↓ = 7 R tiefer mit der rechten Nd in die M einstechen, die M auf die linke Nadel heben und die 2 M links zus-str



Abkürzungen

- abk = abkett
- arb = arbeite
- Arb = Arbeit
- Fb = Farbe (n)
- LL = Lauflänge
- M = Masche (n)
- MS = Mustersatz
- Nd = Nadel (n)
- Nr = Nummer
- R = Reihe (n)
- str = stricken
- wdh = wiederholen
- zus = zusammen



Detailaufnahme verfügbar unter:
http://www.schoppel-wolle.de/Magazin_Modelle/35