



Größe: 150 cm x 55 cm

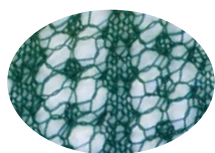


Material: 100 g Evergreen Fb 2168 „Lace Ball 100“ (100 % Schurwolle Merino sw, LL = 800 m/100 g), Rundstricknadeln Nr. 3, 80 cm lang, 1 Reihenzähler, Maschenmarkierer.

Strickschrift: Die 1. - 49. R 1 x arb. Dann nach dem Schema mit den Zun entsprechend weiter arb und diese wie ab R 9 gezeigt ins Muster einfügen, dabei den MS dazwischen insgesamt 7 x arb. (Die R 9 und 11 sind am Anfang und am Ende gleich, genauso wie R 51. und 53, nur die MS = 8 M werden entsprechend 7 x wiederholt). Insgesamt 86. R stricken, am R-Ende, R-Anfang sowie vor und nach den beiden Mittel-M das Muster weiterführen. Es sind nur die Hin-R gez, in den Rück-R alle M und U li str, die Rdm re. Mit einem Maschenmarkierer die Mitte markieren, von dort wird das Muster gegengleich beendet.

Rdm: immer re str.

Strickschrift



Wellenmuster



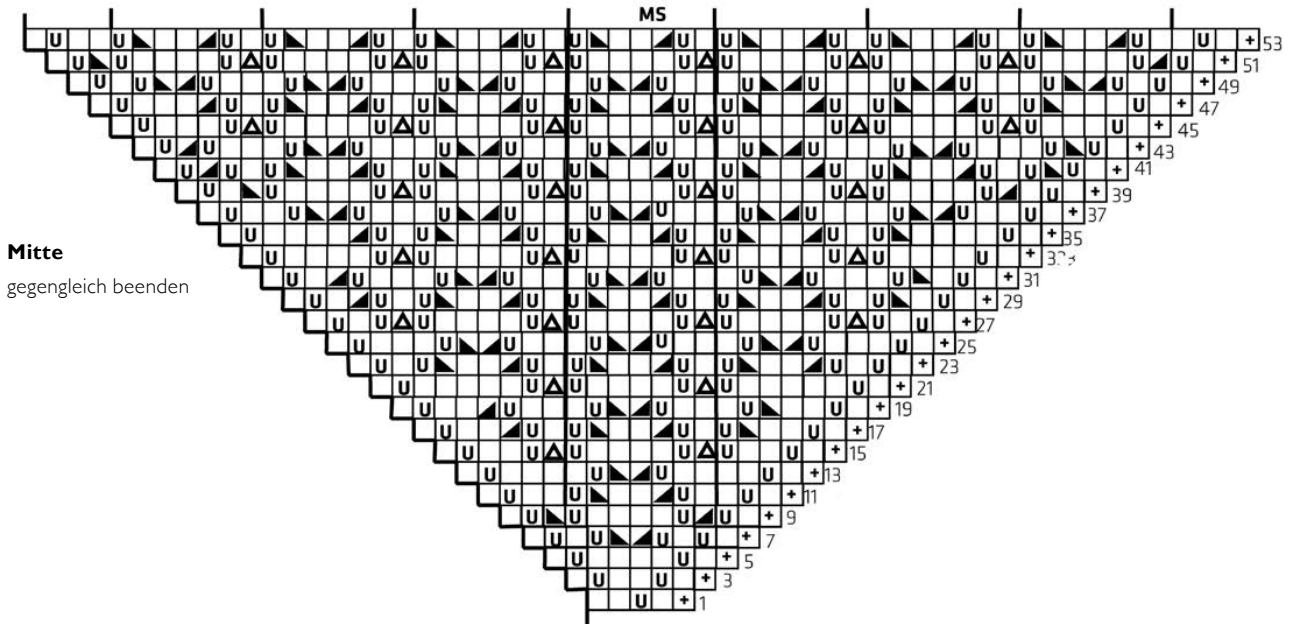
Maschenprobe gl re mit Nd Nr 3: 24 M und 30 R = 10 x 10 cm

Maschenprobe im Lochmuster mit Nd Nr 3, nach dem Spannen: 17 M und 30 R = 10 x 10 cm

Ausführung: 8 M anschl und zwischen den Rdm nach Strickschrift arb, bis Sie gesamt 86 R haben, dabei noch in der letzten R beids je 1 M nach bzw vor der Rdm verschränkt aus dem Querfaden zun (= 180 M). Ab der **87. R** im Wellenmuster str. Die Mittel-M weiter markiert lassen. Das Muster wird nur bis zur Mitte beschrieben, danach das Muster in umgekehrter R-Folge gegengleich beenden. **87. R:** 1 Rdm, 1 M re, 1 U, 87 M re, 1 U, 1 M re = 184 M. **88. R sowie alle nachfolgenden Rück-R:** alle M und U li str. **89. R:** 1 Rdm, 1 M re, 1 U, 1 M re, 1 U, 88 M re, 1 U, 1 M re = 190 M. **91. R:** 1 Rdm, 1 M re, 1 U, 1 M re, * (1 U, 1 M re) 3 x arb, (2 M re zus str) 6 x arb, (1 U, 1 M re) 3 x arb = 1 MS, ab * 5 x wdh, 1 M re, 1 U, 1 M re = 194 M. **93. R:** 1 Rdm, 1 M re, 1 U, 94 M re, 1 U, 1 M re = 198 M. **95. R:** 1 Rdm, 1 M re, 1 U, 3 M re, 5 x MS, 3 M re, 1 U 1 M re = 202 M. **97. R:** 1 Rdm, 1 M re, 1 U, 98 M re, 1 U, 1 M re = 206 M. **99. R:** 1 Rdm, 1 M re, 1 U, 2 M re, 2 M re zus, 1 U, 1 M re, 5 x MS, 1 U, 1 M re, 2 M re zus, 2 M re, 1 U, 1 M re = 210 M. **101. R:** 1 Rdm, 1 M re, 1 U, 102 M re, 1 U, 1 M re = 214 M. **103. R:** 1 Rdm, 1 M re, 1 U, 1 M re, (2 M re zus str) 2 x arb, (1 U, 1 M re) 2 x arb, 5 x MS, (1 U, 1 M re) 2 x arb, (2 M re zus str) 2 x arb, 1 M re, 1 U, 1 M re = 218 M. **105. R:** 1 Rdm, 1 M re, 1 U, 106 M re, 1 U, 1 M re = 222 M. **107. R:** 1 Rdm, 1 M re, 1 U, (2 M re zus str) 3 x arb, (1 U, 1 M re) 3 x arb, 5 x MS, (1 U, 1 M re) 3 x arb, (2 M re zus str) 3 x arb, 1 U, 1 M re = 226 M. **109. R:** 1 Rdm, 1 M re, 1 U, 110 M re, 1 U, 1 M re = 230 M. **111. R:** 1 Rdm, 1 M re, 1 U, 2 M re, (2 M re zus str) 3 x arb, (1 U, 1 M re) 3 x arb, 5 x MS, (1 U, 1 M re) 3 x arb, (2 M re zus str) 3 x arb, 2 M re, 1 U, 1 M re = 234 M. **113. R:** 1 Rdm, 1 M re, 1 U, 114 M re, 1 U, 1 M re = 238 M. **115. R:** 1 Rdm, 1 M re, 1 U, 2 M re, 1 U, (2 M re zus str) 4 x arb, (1 U, 1 M re) 3 x arb, 5 x MS, (1 U, 1 M re) 3 x arb, (2 M re zus str) 4 x arb, 1 U, 2 M re, 1 U, 1 M re = 242 M. **117. R:** 1 Rdm, 1 M re, 1 U, 118 M re, 1 U, 1 M re = 246 M. **119. R:** 1 Rdm, 1 M re, 1 U, 4 M re, 1 U, (2 M re zus str) 4 x arb, (1 U, 1 M re) 3 x arb, 5 x MS, (1 U, 1 M re) 3 x arb, (2 M re zus str) 4 x arb, 1 U, 4 M re, 1 U, 1 M re = 250 M. **121. R:** 1 Rdm, 1 M re, 1 U, 122 M re, 1 U, 1 M re = 254 M. **123. R:** 1 Rdm, 1 M re, 1 U, 2 M re, (1 U, 1 M re) 2 x arb, (2 M re zus str) 5 x arb, (1 U, 1 M re) 3 x arb, 5 x MS, (1 U, 1 M re) 3 x arb, (2 M re zus str) 5 x arb, (1 U, 1 M re) 2 x arb, 2 M re, 1 U, 1 M re = 258 M. **125. R:** 1 Rdm, 1 M re, 1 U, 126 M re, 1 U, 1 M re = 262 M. **127. R:** Rdm, 1 M re, 1 U, 4 M re, (1 U, 1 M re) 2 x arb, (2 M re zus str) 5 x arb, (1 U, 1 M re) 3 x arb, 5 x MS, (1 U, 1 M re) 3 x arb, (2 M re zus str) 5 x arb, (1 U, 1 M re) 2 x arb, 4 M re, 1 U, 1 M re (=266 M). **129. R:** 1 Rdm, 1 M re, 1 U, 130 M re, 1 U, 1 M re = 270 M. **131. R:** 1 Rdm, 1 M re, 1 U, 3 M re, 7 x MS, 3 M re, 1 U, 1 M re = 274 M. **133. R:** 1 Rdm, 1 M re, 1 U, 134 M re, 1 U, 1 M re = 278 M. Jetzt alle M locker abk, dafür 2 M re str, * die rechte M über die linke M ziehen, diese M wieder auf die li Nadel legen, 2 M re str, ab * stets wdh bis nur eine M übrig ist. Faden abtrennen und vernähen.

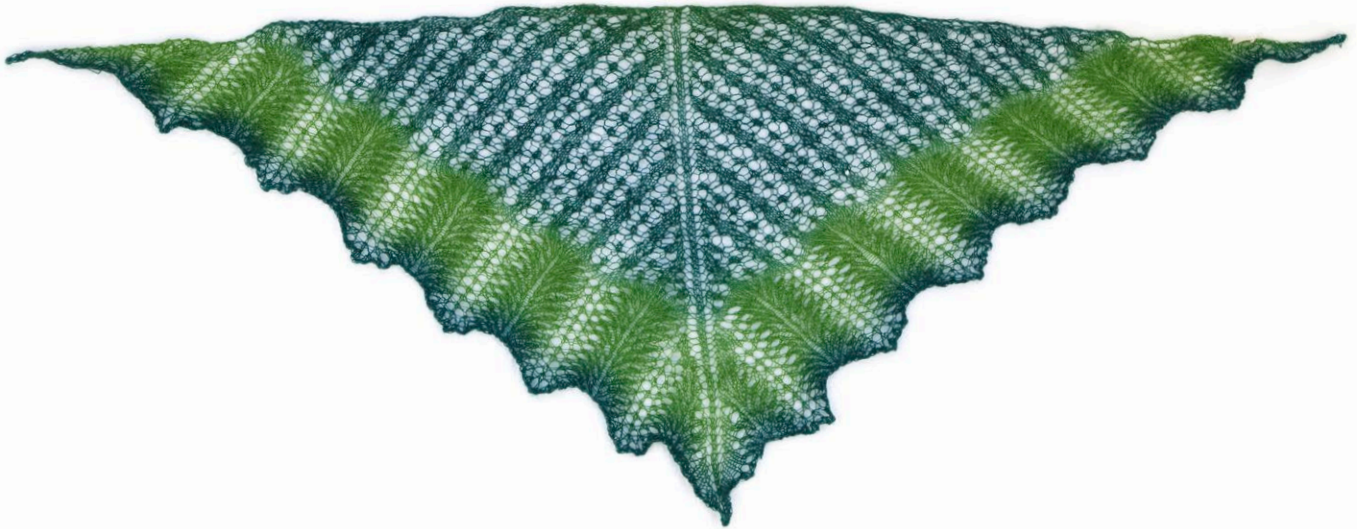
Fertigstellung: Das Tuch spannen und unter feuchten Tüchern trocknen.

Strickschrift



Zeichenerklärung zur Strickschrift

| | | | |
|--|--------------------------|--|--------------------------|
| | = Rdm | | = 2 M re zus str |
| | = re M | | = 3 M überz zus str (2 M |
| | = Umschlag | | abh, 1 M re str, die |
| | = 1 Überzug (1 M re abh, | | abgehob. M überziehen) |
| | 1 M re str, die abgehob | | |
| | M überziehen) | | |



Abkürzungen

| | | | |
|--------|--------------|-------|---------------|
| abh | = abheben | Nd | = Nadel |
| abk | = abketten | Nr | = Nummer |
| anschl | = anschlagen | R | = Reihe |
| arb | = arbeiten | Rdm | = Randmasche |
| beids | = beidseitig | re | = rechts |
| Fb | = Farbe | str | = stricken |
| gez | = gezeichnet | U | = Umschlag |
| gl | = glatt | überz | = Überzogen |
| li | = links | wdh | = wiederholen |
| LL | = Lauflänge | zun | = zunehmen |
| M | = Masche | zus | = zusammen |
| MS | = Mustersatz | | |

Schwierigkeit

| | |
|--|----------------|
| | einfach |
| | schwierig |
| | sehr schwierig |